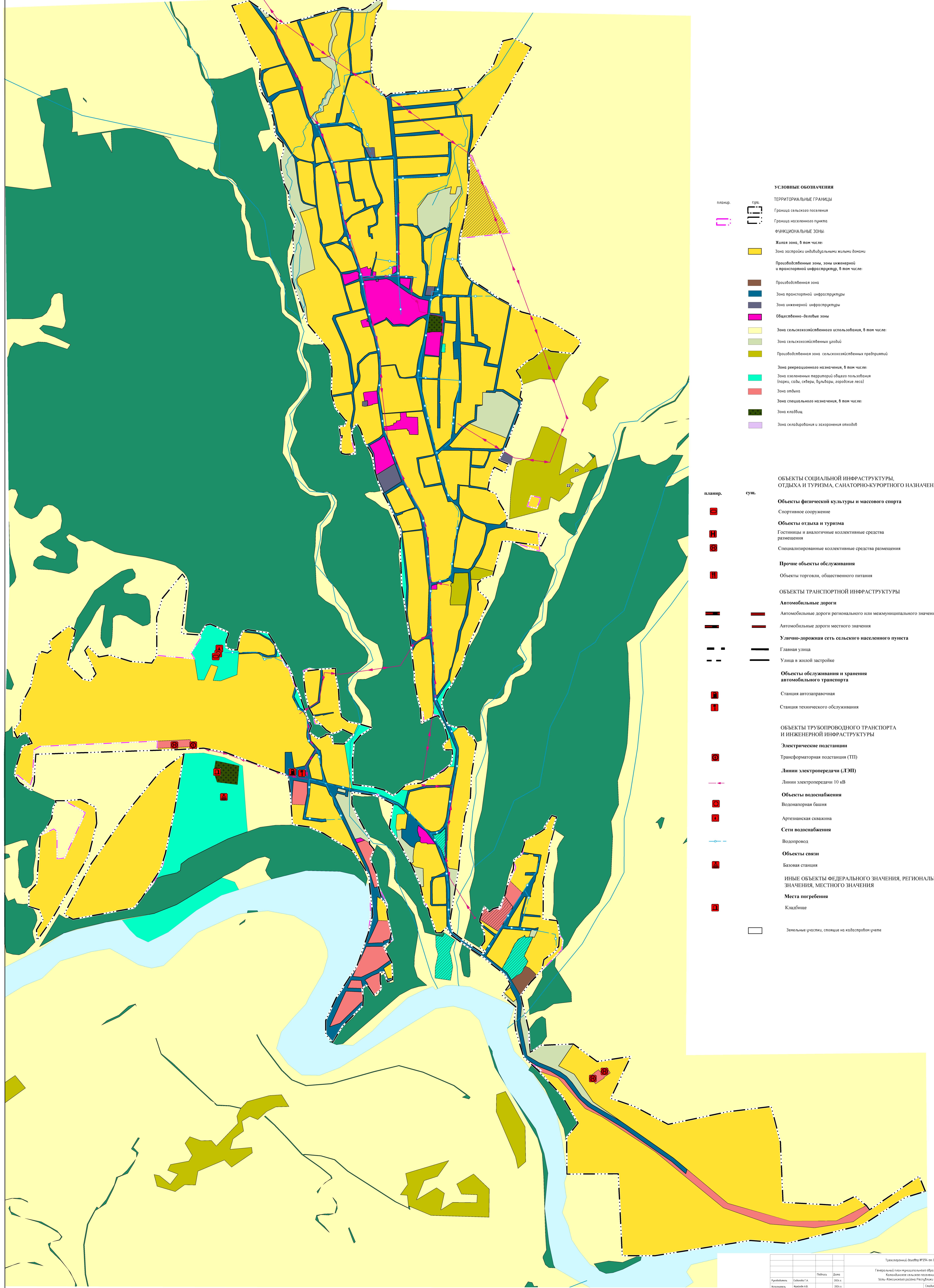


Генеральный план муниципального образования Катандинское сельское поселение
 Усть-Коксинского района Республики Алтай
 Карта функциональных зон с. Катанда
 Карта планируемого размещения объектов местного значения с. Катанда



- УСЛОВНЫЕ ОБОЗНАЧЕНИЯ**
- ТЕРРИТОРИАЛЬНЫЕ ГРАНИЦЫ**
 Граница сельского поселения
 Граница населенного пункта
- ФУНКЦИОНАЛЬНЫЕ ЗОНЫ:**
- Жилая зона, в том числе:
 - зона застройки индивидуальными жилыми домами
 - Производственные зоны, зоны инженерной и транспортной инфраструктуры, в том числе:
 - Производственная зона
 - Зона транспортной инфраструктуры
 - Зона инженерной инфраструктуры
 - Общественно-деловые зоны
 - Зона сельскохозяйственного использования, в том числе:
 - Зона сельскохозяйственных угодий
 - Производственная зона сельскохозяйственных предприятий
 - Зона рекреационного назначения, в том числе:
 - Зона озелененных территорий общего пользования (парки, сады, скверы, бульвары, городские леса)
 - Зона отдыха
 - Зона специального назначения, в том числе:
 - Зона кладбищ
 - Зона складирования и захоронения отходов
- ОБЪЕКТЫ СОЦИАЛЬНОЙ ИНФРАСТРУКТУРЫ, ОТДЫХА И ТУРИЗМА, САНАТОРНО-КУРОРТНОГО НАЗНАЧЕНИЯ**
- Объекты физической культуры и массового спорта**
 Спортивное сооружение
- Объекты отдыха и туризма**
 Гостиницы и аналогичные коллективные средства размещения
 Специализированные коллективные средства размещения
- Прочие объекты обслуживания**
 Объекты торговли, общественного питания
- ОБЪЕКТЫ ТРАНСПОРТНОЙ ИНФРАСТРУКТУРЫ**
- Автомобильные дороги**
 - Автомобильные дороги регионального или межмуниципального значения
 - Автомобильные дороги местного значения
- Улично-дорожная сеть сельского населенного пункта**
 - Главная улица
 - Улицы в жилой застройке
- Объекты обслуживания и хранения автомобильного транспорта**
 - Станция автозаправочная
 - Станция технического обслуживания
- ОБЪЕКТЫ ТРУБОПРОВОДНОГО ТРАНСПОРТА И ИНЖЕНЕРНОЙ ИНФРАСТРУКТУРЫ**
- Электрические подстанции**
 Трансформаторная подстанция (ТП)
- Линии электропередачи (ЛЭП)**
 Линии электропередачи 10 кВ
- Объекты водоснабжения**
 - Водонапорная башня
 - Артезианская скважина
- Сети водоснабжения**
 Водопровод
- Объекты связи**
 Базовая станция
- ИНЫЕ ОБЪЕКТЫ ФЕДЕРАЛЬНОГО ЗНАЧЕНИЯ, РЕГИОНАЛЬНОГО ЗНАЧЕНИЯ, МЕСТНОГО ЗНАЧЕНИЯ**
- Места погребения**
 Кладбище
- Земельные участки, сведения на кадастровом учете

Рисовать		Слой: 7.1	Палитра	Датум	Трипланетный, Швейцария №254 от 05.07.2023 г.		
Исполнить	Версия: 4.8	2024 г.			Генеральный план муниципального образования Катандинское сельское поселение Усть-Коксинского района Республики Алтай		
Полномочия на кадастровый учет					Свой	Лист	Листов
Имя файла: Катанда.инф					05	3	10
Имя пользователя: Катанда					ООО "Катандинское"		
Имя файла: Катанда.инф					2024 г.		